

# Wayfinding als verbindende factor in verkeer en mobiliteit

**Sander Baumann**

**Wayfinding, een netwerk van  
verbindingen tussen mens  
en omgeving, met de juiste  
informatie op het juiste  
tijdstip.**

**wayfinding**  
Gebruik je zintuigen  
~900 BC

---





**wayfinding  
technologie  
~1980 AD**



Tamarindo, Costa Rica  
Photo: Chaz Sumlin  
Calori & Vanden-Eynden

# /designworkplan customer journey

---



\_Doelgroep

\_Profiel

\_Gedrag

\_Informatie behoefte

\_Openbaarvervoer

\_Fiets

\_Voetganger

\_Gemotoriseerd

\_Toerist

\_Bezoeker

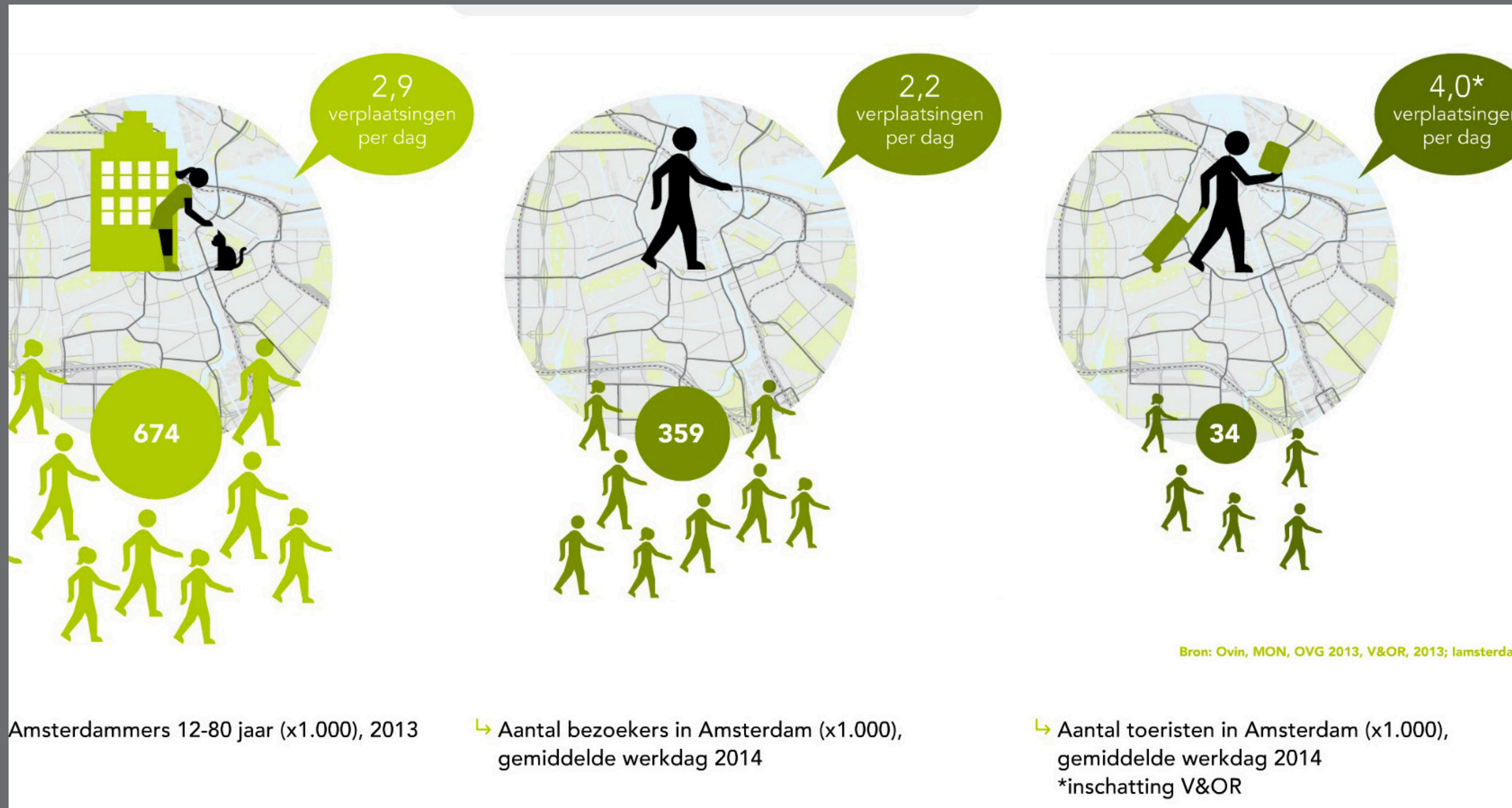
\_Bewoner

\_Gebruiker / Op doorreis

**Wayfinding faciliteert  
gebruiker voor een zorgeloze  
reiservaring met een  
verhoogd prestatie niveau.**

# /designworkplan

## Amsterdamsse Thermometer van de Bereikbaarheid 2015



straatbeeld van Amsterdam  
tsen zich drie groepen: bewoners,  
andse bezoekers en buitenlandse

2 miljoen verplaatsingen, de bezoekers  
circa 800.000 en de toeristen een kleine  
140.000. Hieruit blijkt dat voor de stad

gebieden en op bepaalde tijden kunnen  
andere doelgroepen de overhand hebben  
(zoals toeristen op bepaalde plekken in

### Amsterdam



↳ Gebruikte vervoerwijzen door toeristen (meerdere antwoorden mogelijk)



# /designworkplan integrale aanpak



# /designworkplan informatie behoefte



# /designworkplan informatie behoefte

5 MINUTES

Hoe kom ik ook  
alweer de stad uit?

Wat valt er te ontdekken?  
(serpenditeit)

Je veux aller à Van Gogh  
(Ik wil naar Van Gogh Museum)

Waar & wanneer gaat de  
volgende tram naar...?

Ik wil naar winkel ...  
voor die aanbieding!

**U STAAT HIER**

我的酒店在哪里?  
(waar is mijn hotel?)

Waar kan ik m'n  
fiets parkeren?

Wat kan ik doen in  
de overstap tijd?

Waar is het ziekenhuis?!!

Waarom zijn er altijd  
werkzaamheden in de stad?

Where is the Leidsesquare?

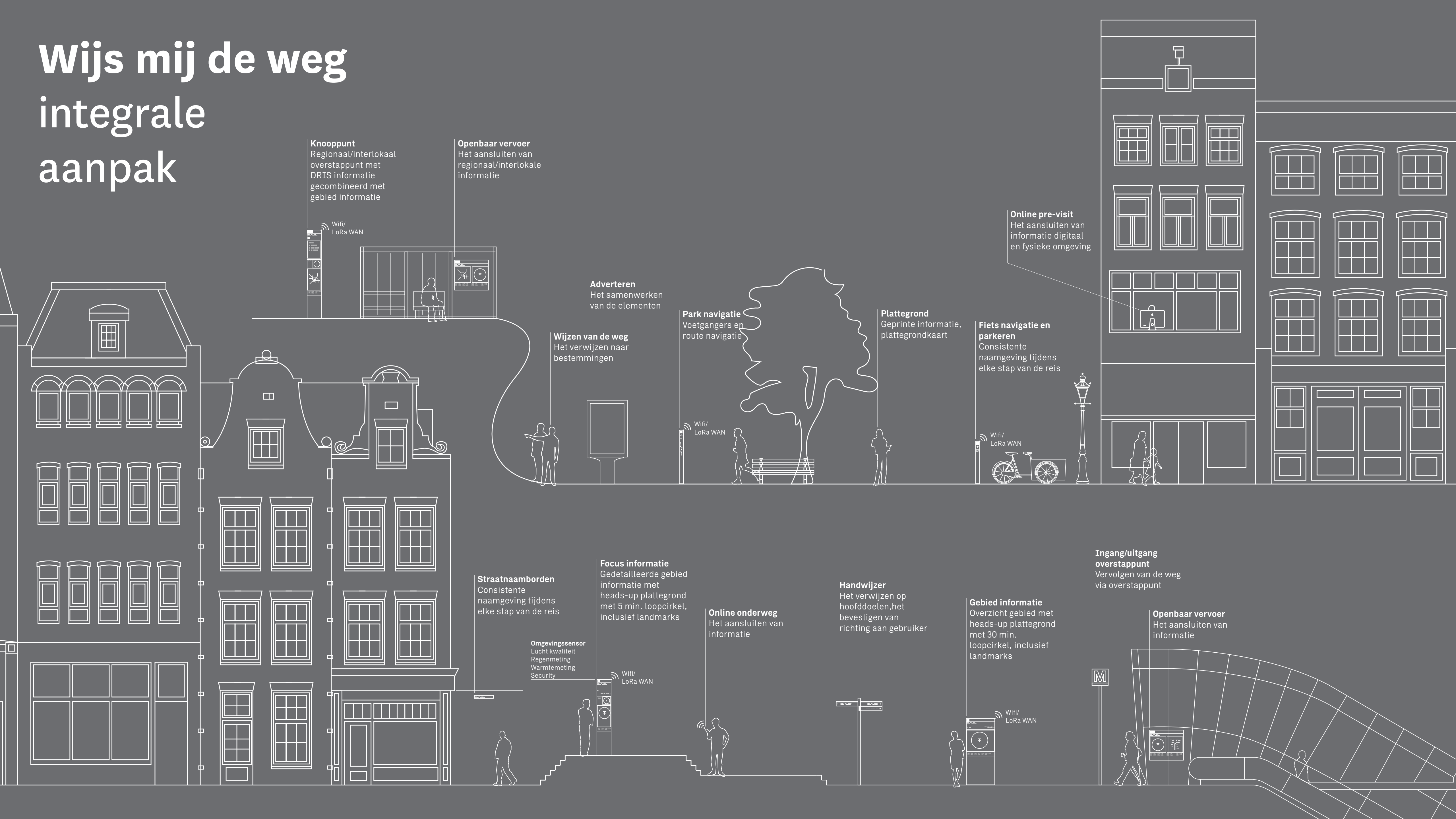
# /designworkplan

## Gateway naar een stad/omgeving

---



# Wijs mij de weg integrale aanpak



**Knooppunt**  
Regionaal/interlokaal overstappunt met DRIS informatie gecombineerd met gebied informatie

**Openbaar vervoer**  
Het aansluiten van regionaal/interlokale informatie

Wifi/  
LoRa WAN

**Adverteren**  
Het samenwerken van de elementen

**Park navigatie**  
Voetgangers en route navigatie

**Plattegrond**  
Geprinte informatie, plattegrondkaart

**Online pre-visit**  
Het aansluiten van informatie digitaal en fysieke omgeving

**Fiets navigatie en parkeren**  
Consistente naamgeving tijdens elke stap van de reis

**Wijzen van de weg**  
Het verwijzen naar bestemmingen

Wifi/  
LoRa WAN

Wifi/  
LoRa WAN

**Straatnaamborden**  
Consistente naamgeving tijdens elke stap van de reis

**Focus informatie**  
Gedetailleerde gebied informatie met heads-up plattegrond met 5 min. loopcirkel, inclusief landmarks

**Online onderweg**  
Het aansluiten van informatie

**Handwijzer**  
Het verwijzen op hoofddoelen, het bevestigen van richting aan gebruiker

**Gebied informatie**  
Overzicht gebied met heads-up plattegrond met 30 min. loopcirkel, inclusief landmarks

**Ingang/uitgang overstappunt**  
Vervolgen van de weg via overstappunt

**Openbaar vervoer**  
Het aansluiten van informatie

**Omgevingssensor**  
Lucht kwaliteit  
Regenmeting  
Warmtemeting  
Security

Wifi/  
LoRa WAN

Wifi/  
LoRa WAN

# Wijs mij de weg integrale aanpak

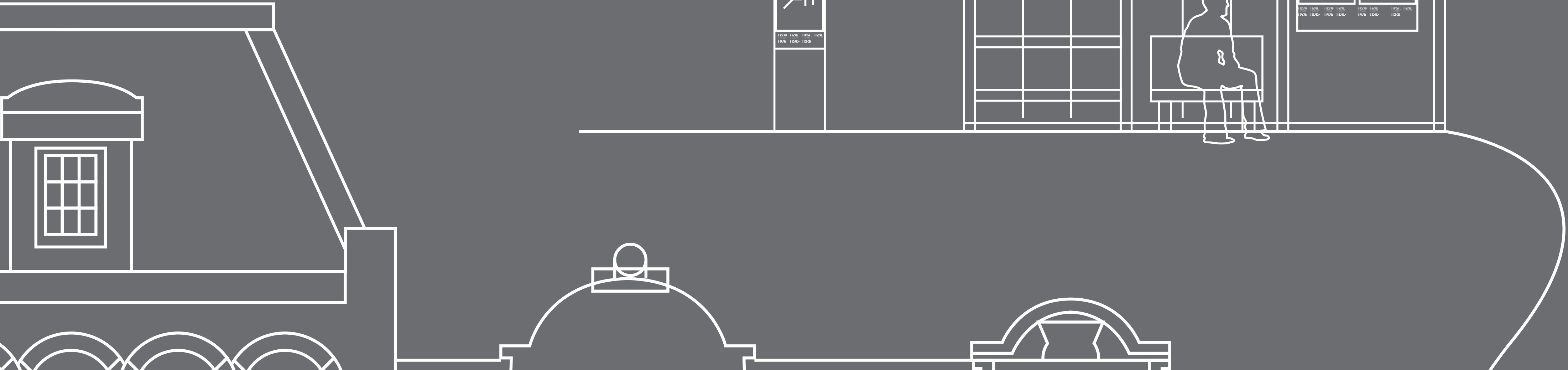
## Knooppunt

Regionaal/interlokaal  
overstappunt met  
DRIS informatie  
gecombineerd met  
gebied informatie

## Openbaar vervoer

Het aansluiten van  
regionaal/interlokale  
informatie

Wifi/  
LoRa WAN



# Wijs mij de weg

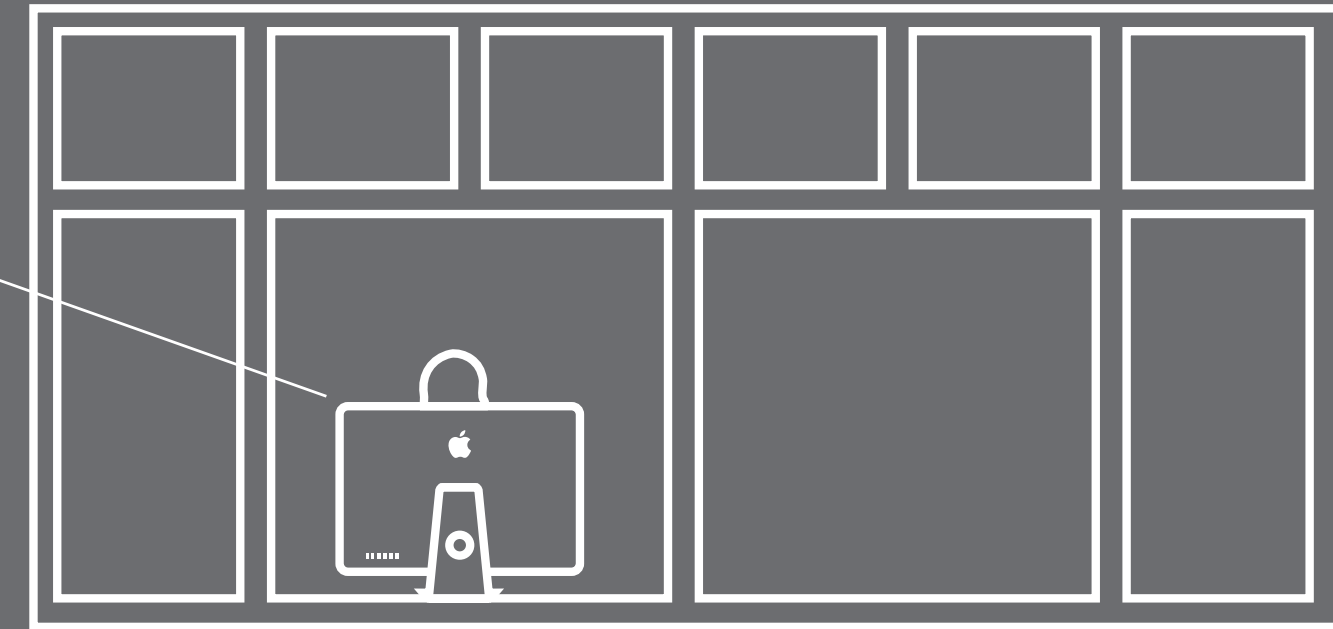
## Plattegrond

Geprinte informatie,  
plattegrondkaart



## Online pre-visit

Het aansluiten van  
informatie digitaal  
en fysieke omgeving

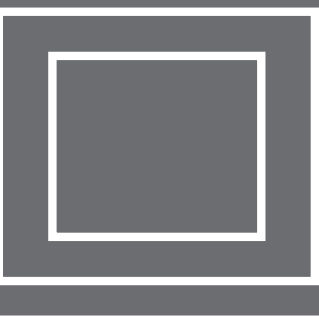
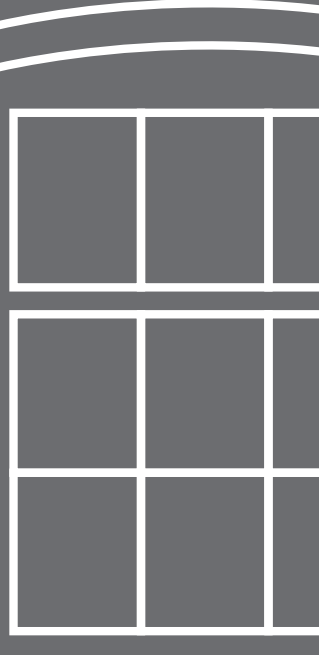
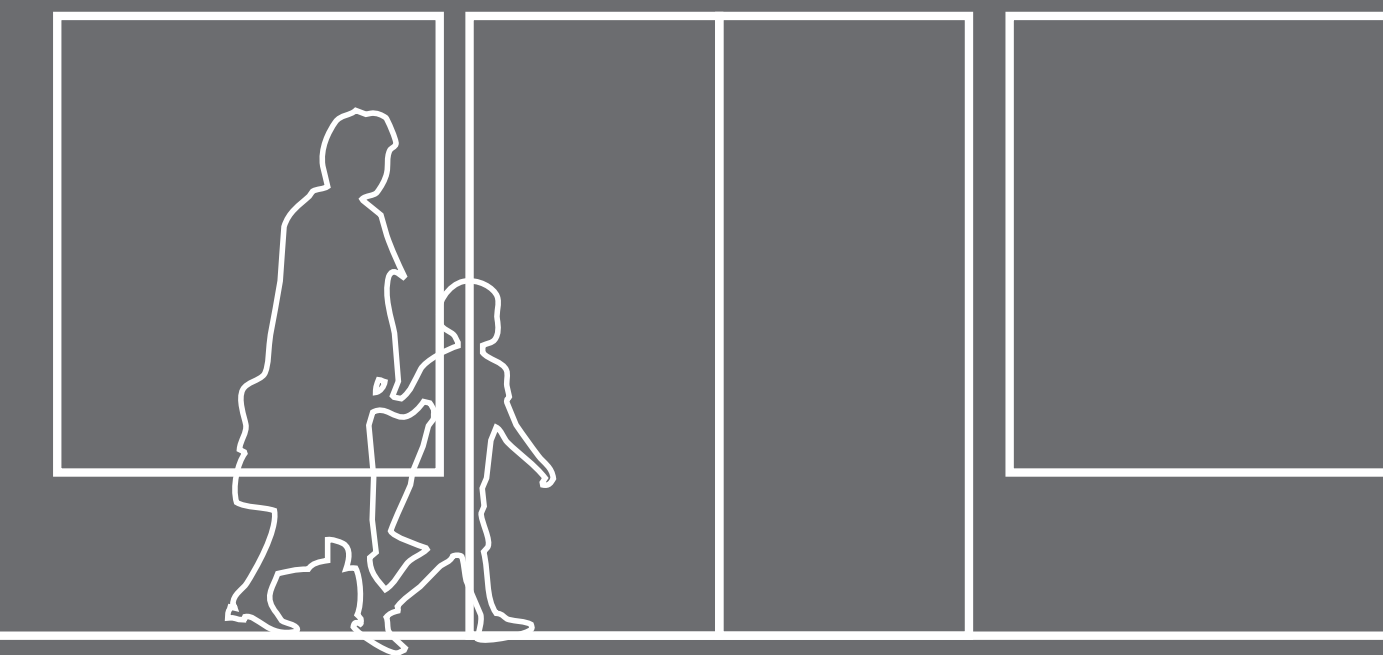
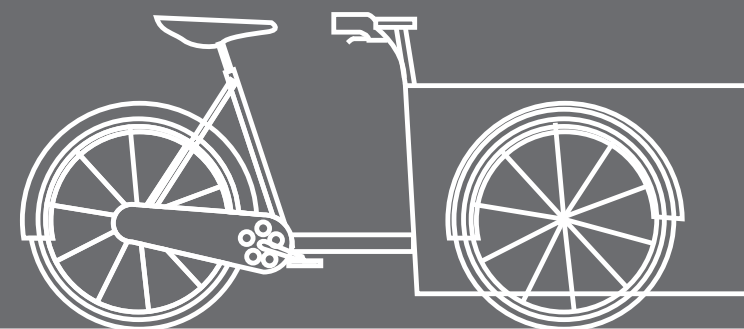


## Fiets navigatie en parkeren

Consistente  
naamgeving tijdens  
elke stap van de reis



Wifi/  
LoRa WAN



# Wijs mij de weg

## Straatnaamborden

Consistente naamgeving tijdens elke stap van de reis

## Omgevingssensor

Lucht kwaliteit  
Regenmeting  
Warmtemeting  
Security

## Focus informatie

Gedetailleerde gebied informatie met heads-up plattegrond met 5 min. loopcirkel, inclusief landmarks

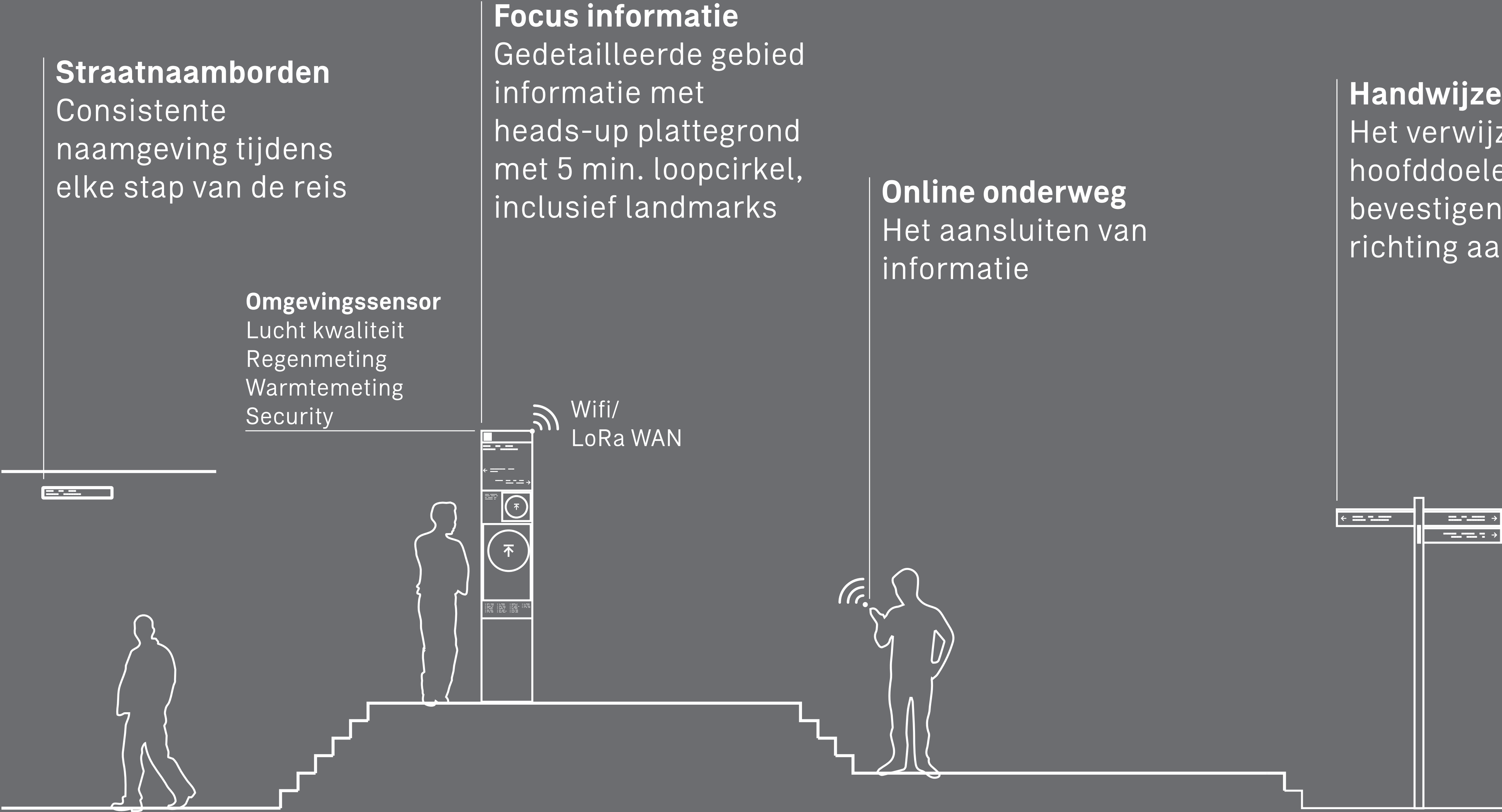
Wifi/  
LoRa WAN

## Online onderweg

Het aansluiten van informatie

## Handwijzer

Het verwijzen op hoofddoelen, het bevestigen van richting aan gebruiker





# Wijs mij de weg

## Handwijzer

Het verwijzen op hoofddoelen, het bevestigen van richting aan gebruiker



## Gebied informatie

Overzicht gebied met heads-up plattegrond met 30 min. loopcirkel, inclusief landmarks



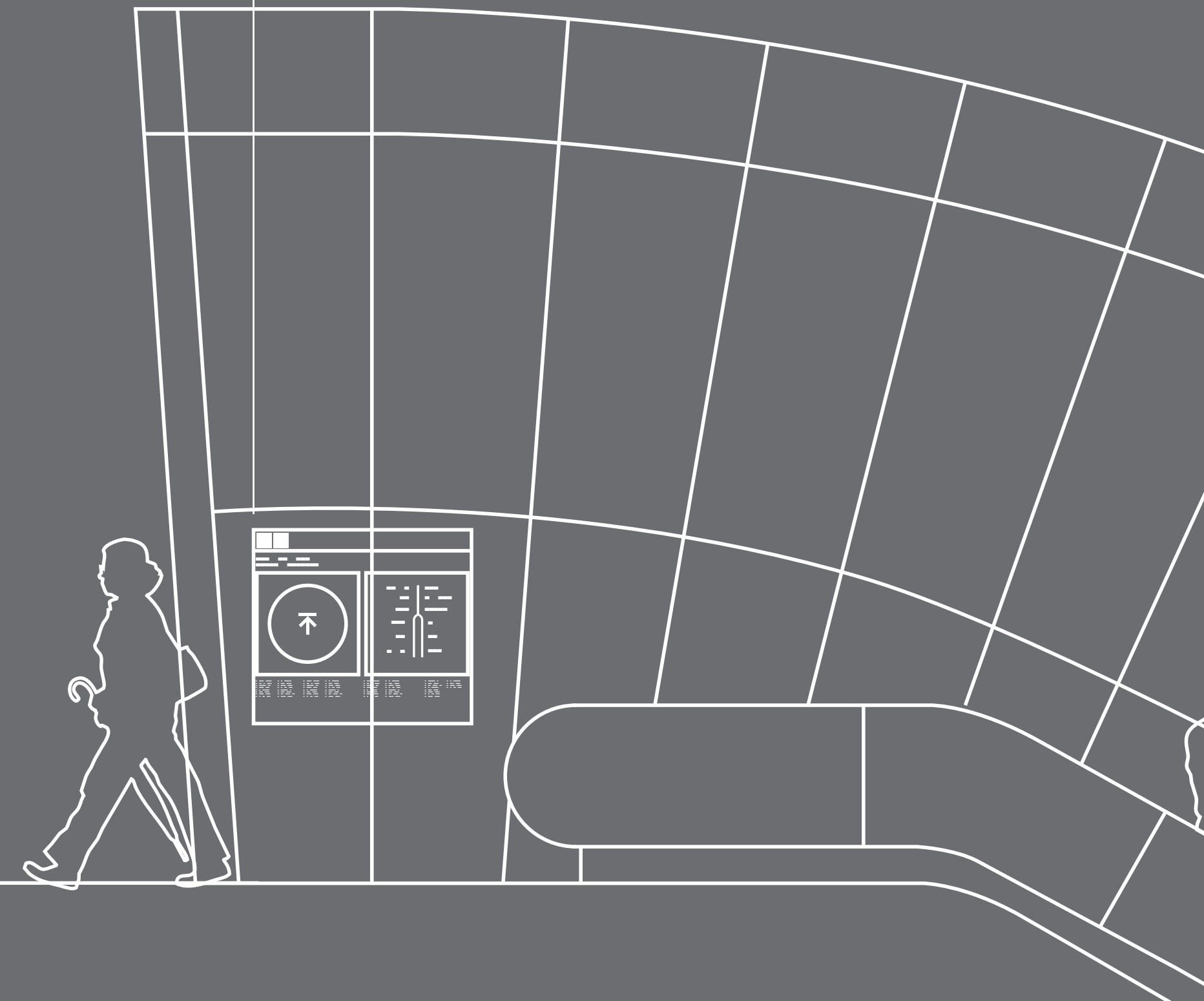
## Ingang/uitgang overstappunt

Vervolgen van de weg via overstappunt



## Openbaar vervoer

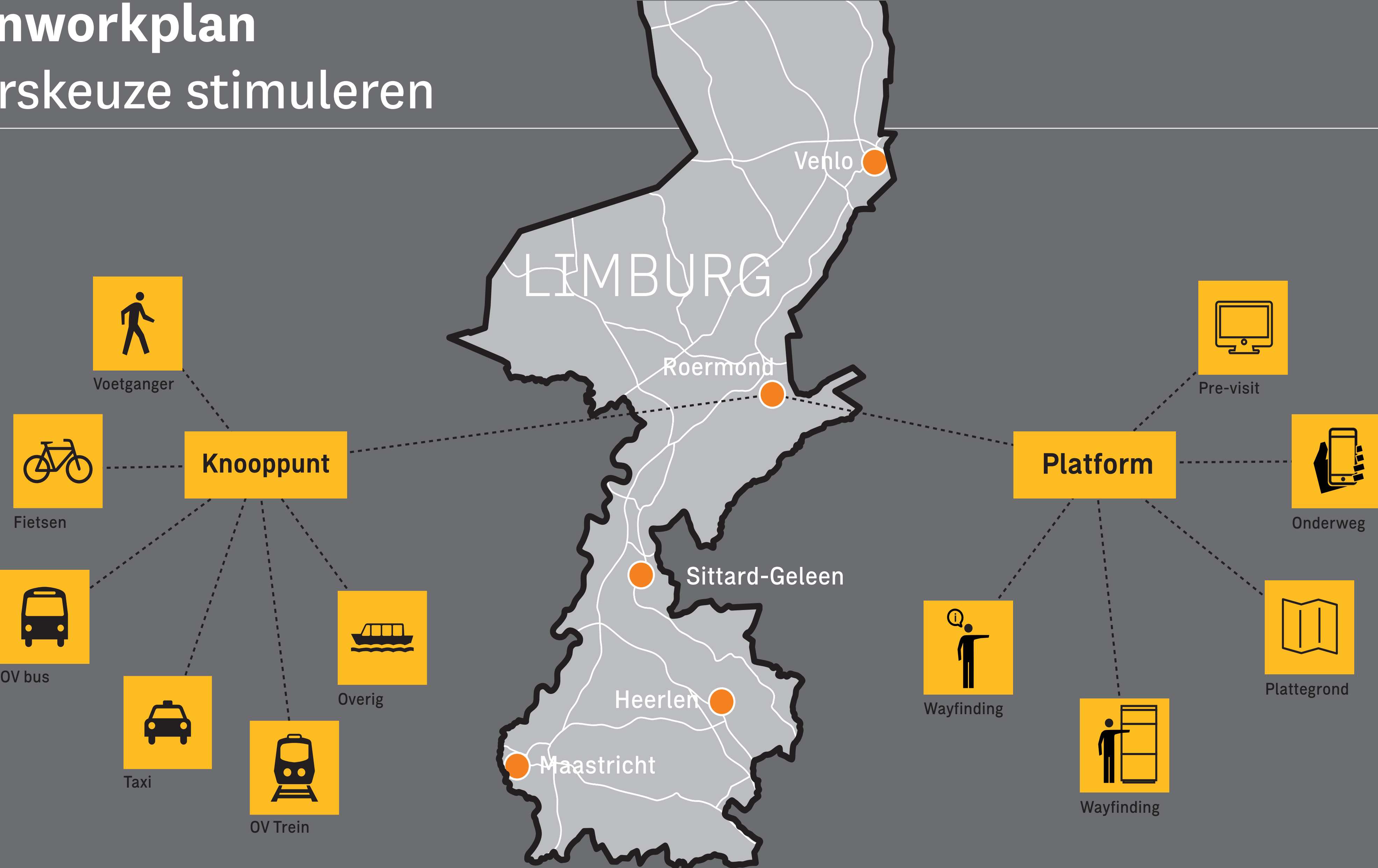
Het aansluiten van informatie





# /designworkplan

## vervoerskeuze stimuleren



# /designworkplan wayfinding

**Identificatie**  
**Waar ben ik?**  
Straat/locatie informatie  
Bushalte informatie

**DRIS**  
Dynamisch Reizigers  
Informatie Systeem

**Gebied oriëntatie**  
Overzicht gebied  
15 min. loopafstand  
aansluiting voetgangers  
bewegwijzering

**Focus**  
Openbaarvervoer  
lijn en halte informatie

**Legenda**  
Detail overzicht van  
openbaarvervoer  
haltes en routes



**Identificatie**  
**Waar ben ik?**  
Straat/locatie informatie

**Navigatie**  
Verwijzen op  
hoofdoelen

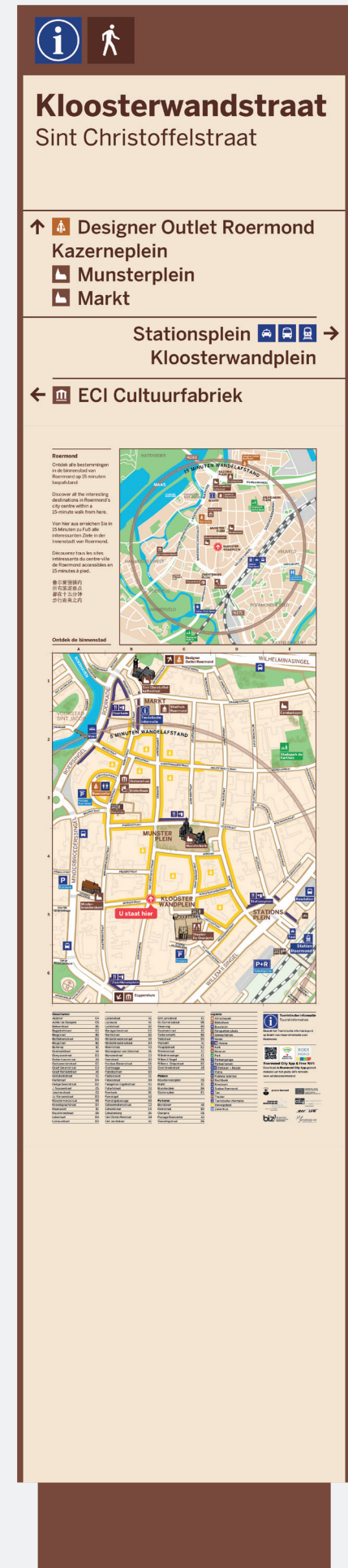
**Gebied oriëntatie**  
Detail overzicht  
gebied plattegrond  
gedraaid in de  
kijkrichting met  
bestemmingen  
binnen 15 min.  
loopafstand  
bereikbaar

**Legenda**  
Detail overzicht  
van straten en  
overige functies  
in het focus gebied

**Gebied**  
\_Oriëntatie  
\_Navigatie  
\_Ontdekking



**Focus**  
\_Oriëntatie  
\_Navigatie  
\_Identificatie



**Identificatie**  
**Waar ben ik?**  
Straat/locatie informatie

**Navigatie**  
Verwijzen op  
hoofdoelen

**Gebied oriëntatie**  
Overzicht gebied  
15 min. loopafstand

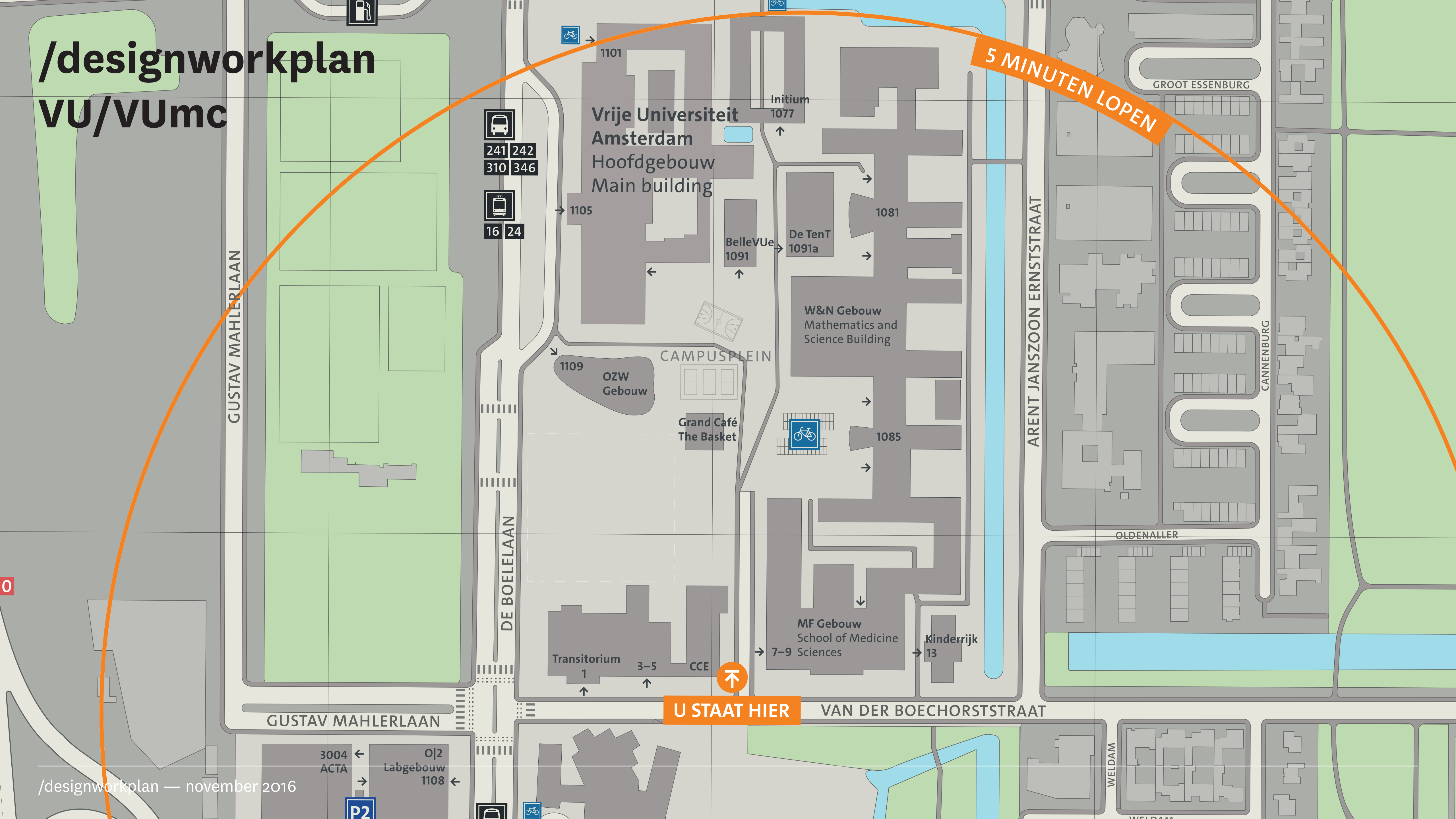
**Focus**  
Detail overzicht gebied  
plattegrond gedraaid in  
de kijkrichting met  
bestemmingen binnen  
5 min. loopafstand  
bereikbaar

**Legenda**  
Detail overzicht  
van straten en  
overige functies  
in het focus gebied

# /designworkplan Roermond



# /designworkplan VU/VUmc



5 MINUTEN LOPEN

U STAAT HIER

**wayfinding**

**integrale aanpak**

---

- \_ Integrale aanpak**
- \_ Gezamenlijk databron**
- \_ Samensmelting fysiek en digitaal**
- \_ Verbinden door visie**
- \_ Verstandig investeren**

**\_ Hoe zou wayfinding  
u kunnen verder helpen?**